



4' ⌚

Opinió

## El nexa aigua-energia, en llocs i temps d'escassetat

L'aigua embassada es reduirà, i a més la seva quantitat serà fins a cert punt erràtica

## El nexa aigua-energia, en llocs i...

CA · ES

**Robert Savé**

08/12/2023 08:00

La sequera no **minva**, el temps passa, les previsions no són **esperançadores**. La darrera campanya ha suposat **pèrdues** i sobretot hi ha molta incertesa per la viabilitat i funcionalitat dels ceps en la propera **campanya**.

Tothom, sap el que pot **fer**, i en els **regadius**, es planteja una **major tecnificació del reg** d'acord amb el coneixement profund i detallat del conreu, per donar la menor aigua possible, amb la major afectació fisiològica de la mateixa per promoure, i si és possible **incrementar la viabilitat** i producció.



S'haurà de fer perquè **l'aigua embassada es reduirà**, i a més la seva quantitat serà fins a cert punt erràtica, ja que tindrà alts i baixos temporals de periodicitat i durada incertes, que també incidiran en la seva qualitat. Res nou o desconegut, però ara visible i estressant, com es va apuntar, fa temps, en el projecte Life **MEDACC**.

És cabdal reconèixer-ho, és complicat, fins i tot greu, perquè afecta l'agricultura amb major rendiment productiu del país, però cal valorar que aquesta és tan sols el 35% de la superfície agrícola del país, essent el 65% restant de seca, gairebé **estRICTA**.

## El nexa aigua-energia, en llocs i...

CA · ES



És important **el 35% perquè amb poc es fa molt**, i per tant la millora és important pel sector agroalimentari català.

Tanmateix, en els secans l'aigua esdevé **limitant** per la producció en primer termini, però a continuació, perquè es manté i genera encara més, una derivada no desitjada, però que està des de fa temps com una espasa de Democles sobre els territoris de **secà**, el tancament d' explotacions i el despoblament del paisatge, que és una manera d'afectar negativament a la salut econòmica, ecosistèmica i humana del país, ara i en el **futur**.



Desde 250€/mes\*

Descubre el nuevo Peugeot E-308.

Único, como tú

En la necessitat apareix **l'impuls per trobar solucions**, amplament debatudes arreu, per cercar aigua i energia, per obtenir-la, tractar-la, emmagatzemar-la, pressuritzar-la, distribuir-la i aplicar-la.

El nexa aigua- energia, sempre ha estat present, recordem si no **els molinets de vent grocs**, les sínies amb animals o corrents d'aigua..., ara a més, si no es fa un gir de gairebé 180°, en la seva interpretació, esdevindrà una limitació impossible de **superar**. No es pot estar en contra sistemàticament de tot, és important **ser proactius** en l'aplicació i ús d'energia, generada amb recursos energètics no fòssils. Segur que impliquen paisatge, però els contaminants atmosfèrics, també, i a més malmeten la salut.

## No hi ha suficient aigua ni energia

## El nexa aigua-energia, en llocs i...

CA · ES

que ara es fa. És necessària una nova governança del recurs, de l'existent i del potencial, la qual cosa és **tot un repte legislatiu**, però sobretot social, solidari i intel·lectual.

És bo considerar, que solucions d'avui per a demà no hi són, d'abans-d'ahir i ahir per a demà, sí, però no es van potenciar, per tant, ara **cal molt esforç de tots i per tots**, per sort ens sobren ganes, forces, coneixements, per fer bé que ho hem de fer a contrarellotge. **Som-hi!**

**Robert Savé Monserrat** és **investigador** emèrit de l'**IRTA**.



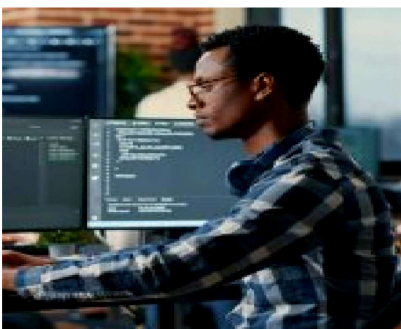
Vols ser el primer a rebre les últimes notícies sobre **el món del vi**? Clica **aquí** per subscriure't al nostre canal de **Telegram**

**T'ha interessat aquest contingut?** Subscriu-te al nostre butlletí i rebràs més informació al teu correu electrònic

Subscriure'm

Accepto la **política de privacitat**

## Et pot interessar



### Los trabajos con más futuro

Si te dedicas a una de estas 12 profesiones, tienes el futuro garantizado



### Pagar menos es posible

Trae tu seguro de hogar a Mutua Madrileña y te bajamos su precio



### ¿Tienes seguro de salud?

¡Ven a Sanitas! El seguro de salud más completo