

2 DE FEBRERO DE 2026

El valor de la sobriedad y la perseverancia

Robert Savé. Investigador emérito del IRTA

A veces es difícil escribir una opinión, unas porque no tienes tema, y otras porque tienes demasiadas para poder ser procesadas en un breve escrito.

Estos días aparecen, por desgracia, muchas noticias; tal parece un alud de ellas, que solo las une el tiempo en que se producen y reciben.

Así, los técnicos, cuando evalúan una avalancha de nieve, tienen que considerar el máximo de causas y efectos posibles, para ponderarlos entre ellos, ya que muchos componentes y condicionantes actúan en el mismo momento, con intensidades y direcciones radicalmente distintas, promoviendo respuestas sinérgicas, no siempre positivas.

Ahora se oye hablar de lo que dice sin pensar, me gustaría acertar en esta descripción, el presidente de un gran país; lo que plantean diversos países de uno y otro lado del Atlántico en materia comercial, especialmente de productos agroalimentarios; la brutal burocracia por ineficacia, miedo y falta de compromiso de las Administraciones respecto sus administrados, precisamente los que les han delegado responsabilidades; una realidad climática cada vez más patente, intensa e incierta, pero en absoluto considerada, como bien nos muestran los resultados de la COP 30 y los planes UE respecto de los hidrocarburos y la movilidad; la desconsideración respecto del eje agua-energía-alimentos tantas veces explicado, y las mismas desconsiderado.

También la percepción del fuego forestal, sin la real asunción de que todo y ser natural, es potencialmente reducible sino evitable; que el Mediterráneo pierde potencial productivo especialmente por el incremento de temperatura, que conlleva una mayor evaporación y por ende más demanda de agua con una pluviometría cada vez más torrencial y, por tanto, ineficaz para la reserva hídrica edáfica; que la erosión es pérdida de suelo fértil ahora, y de productividad en el futuro; que el mediterráneo seguramente no se muere, pero seguro que cambia en dirección contraria a los intereses pesqueros tradicionales...

(https://www.medecc.org/wp-content/uploads/2021/05/MedECC_MAR1_SPM_SPA.pdf;

https://www.medecc.org/wp-content/uploads/2021/05/MedECC_MAR1_3.2_Food.pdf).

Informe del IPCC

Observar y describir puede parecer, incluso ser sencillo, pero prescribir es mucho más complejo y complicado, y por lo tanto difícil, ya que, aparte del conocimiento, requiere de grandes dosis de empatía y sentido común, más cuando sería deseable plantear unas claras políticas de sobriedad, que no es miseria, ni pobreza, es simplemente evitar el despilfarro, de lo que se dispone en poca cantidad, o incluso se carece.

Es y será clave, introducir las humanidades en las fórmulas conductuales que planteen soluciones a los retos actuales y futuros, y dejar a un nivel instrumental, el que siempre ha tenido, a la tecnología.

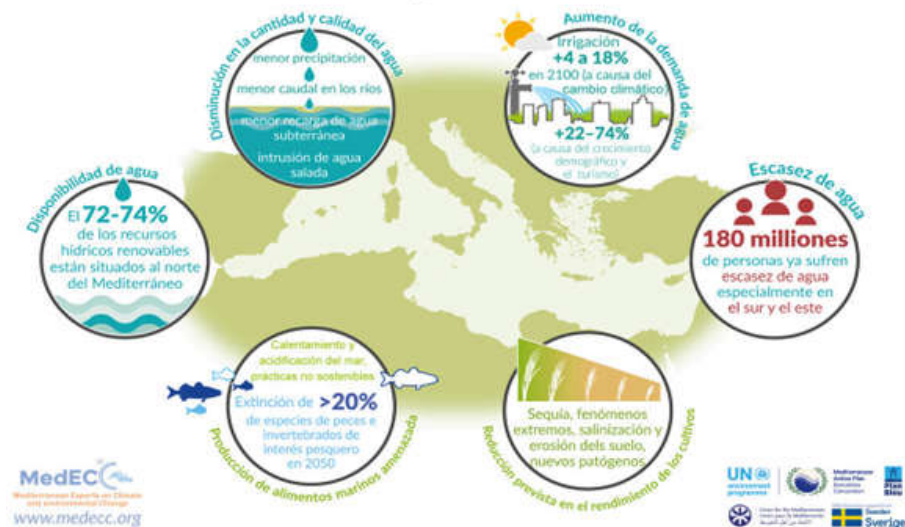
En este punto es bueno recordar la presentación del **informe del IPCC del 2014** en Barcelona, cuando se dijo claramente: **"El modelo, y en él la tecnología, que nos ha llevado hasta esta difícil situación, no puede ni podrá sacarnos de ella, ya que es causa y efecto"**.

Quizás será bueno recordar, considerar, el poema de **Antonio Machado** (olivares de Mancha Real 1917-1930), que resalta la sobriedad, la sencillez, la fortaleza, la perseverancia, ...del olivo, para plantearnos nuestra funcionalidad social, especialmente en el sector agroalimentario, que al generar y mantener paisaje, promueve salud social, y por tanto resiliencia (<https://sevi.net/art/23071/vision-en-perspectiva-del-sistema-circulatorio-del-mundo?>



Agua y alimentos en el Mediterráneo :

aumento de la demanda y disminución de la oferta



fbclid=IwY2xjawPfUB1leHRuA2FbQlxMQBzcnRjBmFwcF9pZBAYMjlwMzkxNzg4MjAwODkyAAEeM2aG0hJLP3z4t0oireqpk4Y3DbHfuUmHyvd

Sencillo e intrincado,

Con su tesoro a cuestas

El olivar cavila.

En él no son precisos

Ni rosas ni claveles:

Solo estar siglo a siglo

serenamente en pie.

i Qcom.es no se responsabiliza ni se identifica necesariamente con las opiniones expresadas por sus colaboradores, limitándose a convertirse en canal transmisor de las mismas

